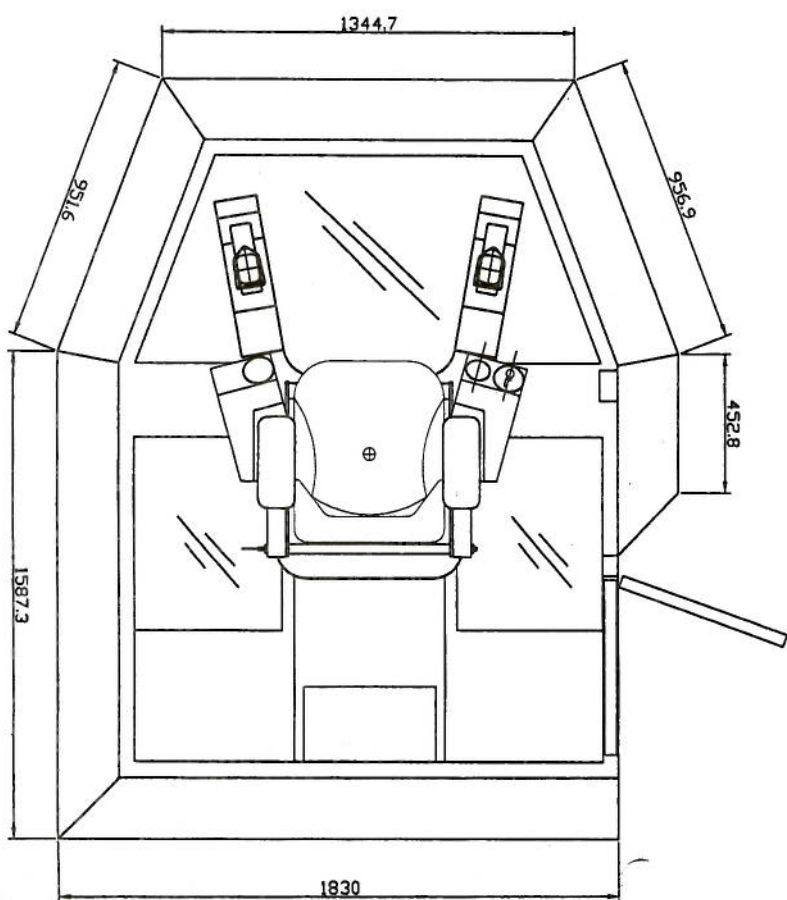
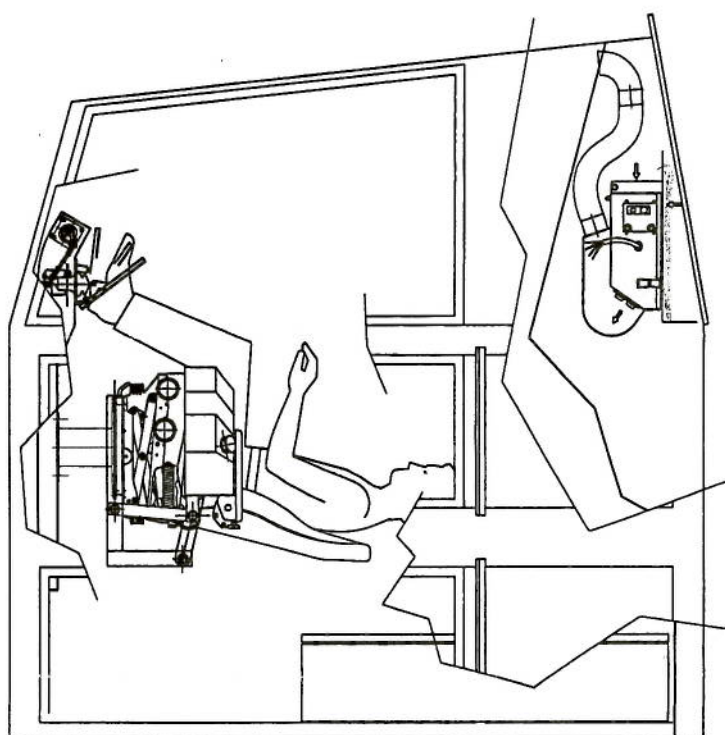
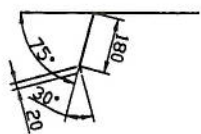
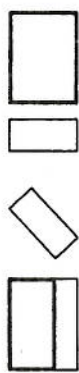
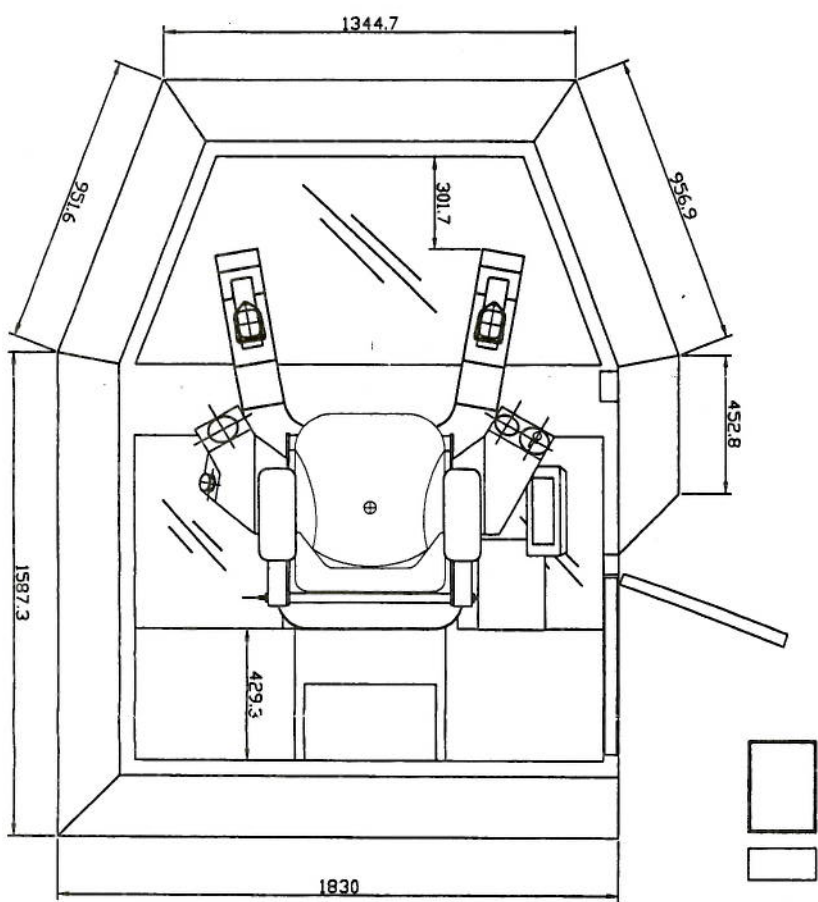
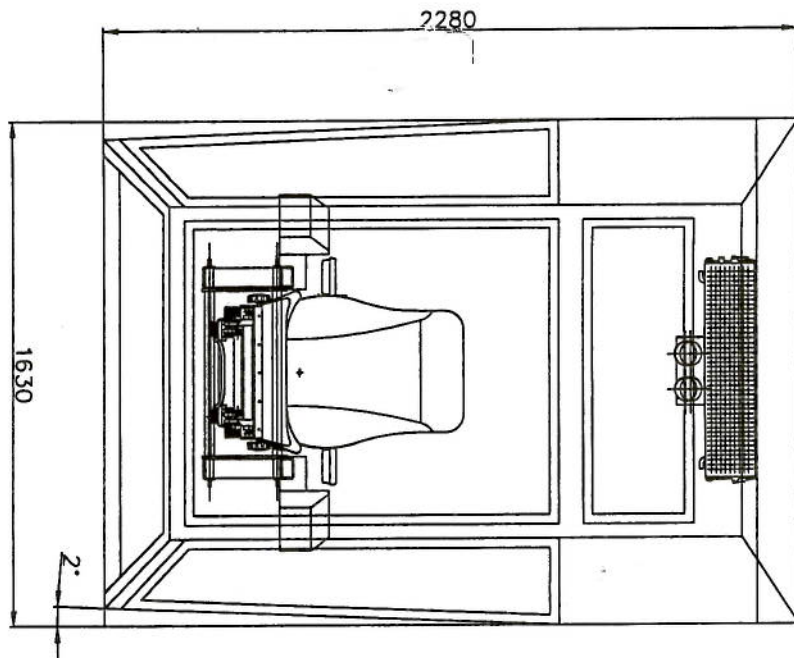


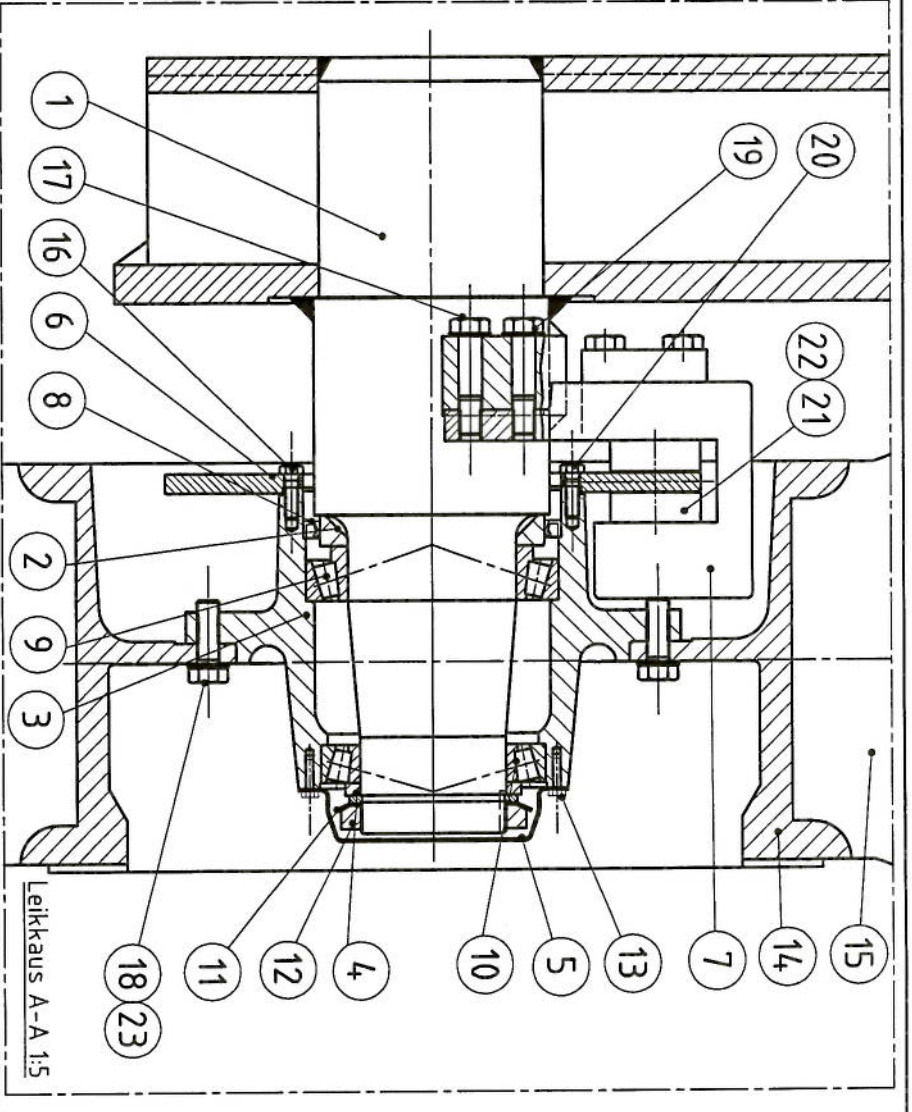
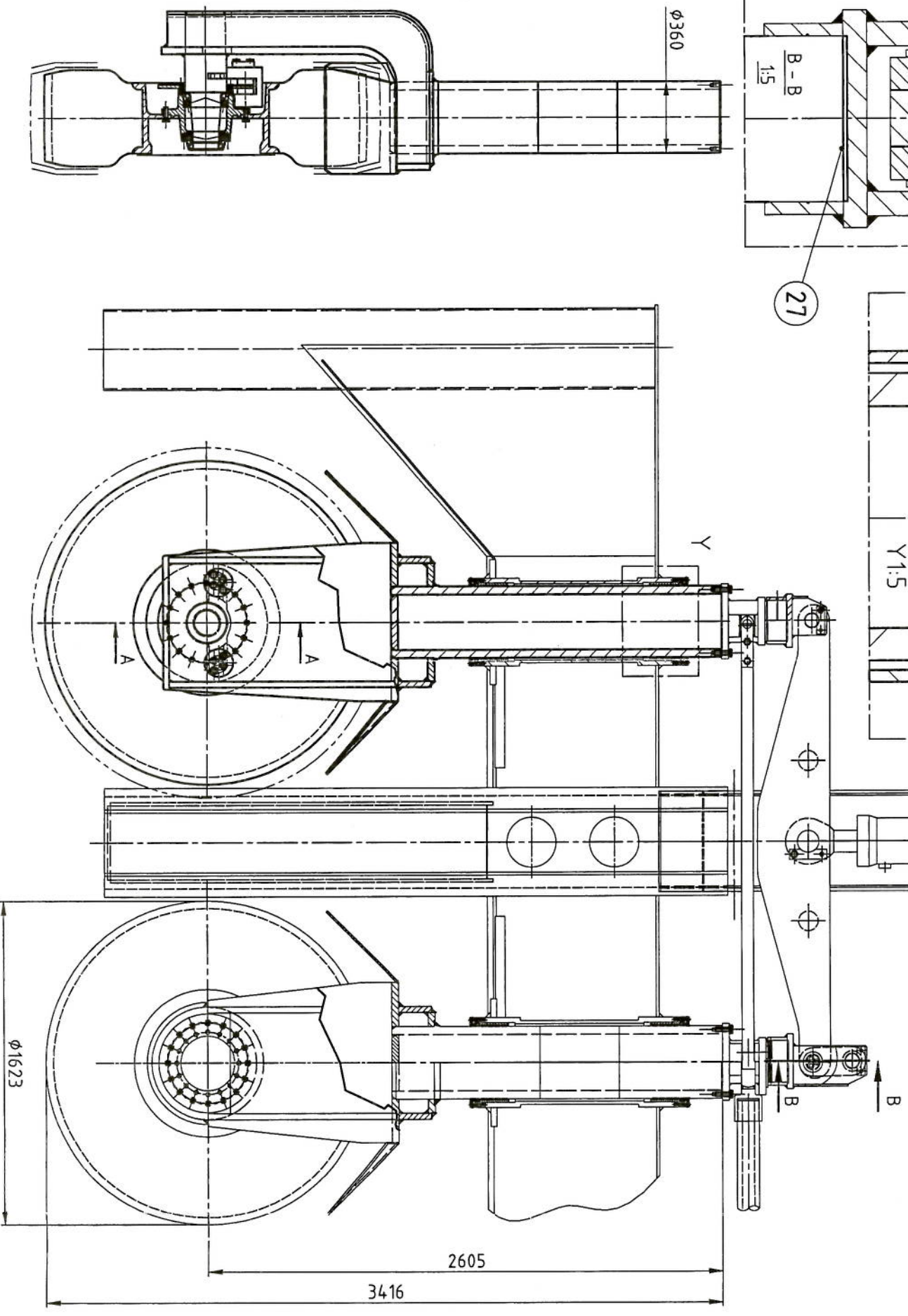
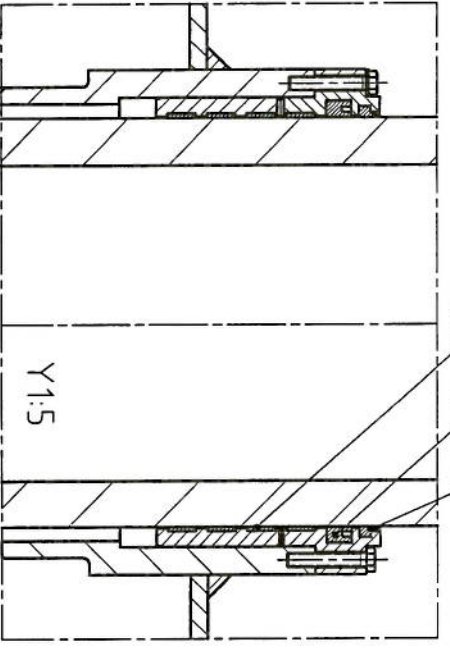
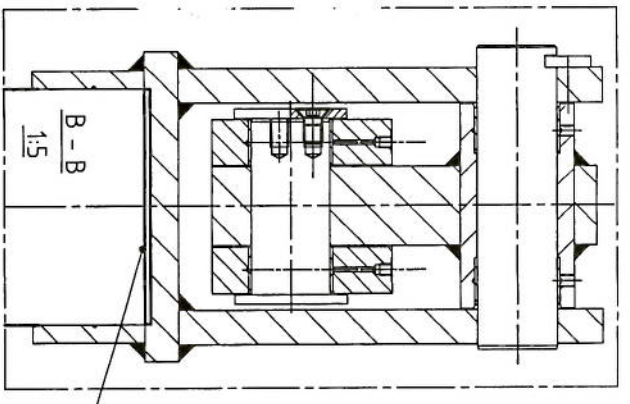
B Caud. 12 y 27 pakettia  
 A Caud. 11 y 14 pakettia  
 31.2000  
 11.1.89  
 30

28	Kuusiokorva	21000340	21000340	18
29	Kuusiokorva	21000340	21000340	4
30	Kuusiokorva	21000340	21000340	4
31	Kuusiokorva	21000340	21000340	4
32	Kuusiokorva	21000340	21000340	4
33	Kuusiokorva	21000340	21000340	4
34	Kuusiokorva	21000340	21000340	4
35	Kuusiokorva	21000340	21000340	4
36	Kuusiokorva	21000340	21000340	4
37	Kuusiokorva	21000340	21000340	4
38	Kuusiokorva	21000340	21000340	4
39	Kuusiokorva	21000340	21000340	4
40	Kuusiokorva	21000340	21000340	4
41	Kuusiokorva	21000340	21000340	4
42	Kuusiokorva	21000340	21000340	4
43	Kuusiokorva	21000340	21000340	4
44	Kuusiokorva	21000340	21000340	4
45	Kuusiokorva	21000340	21000340	4
46	Kuusiokorva	21000340	21000340	4
47	Kuusiokorva	21000340	21000340	4
48	Kuusiokorva	21000340	21000340	4
49	Kuusiokorva	21000340	21000340	4
50	Kuusiokorva	21000340	21000340	4
51	Kuusiokorva	21000340	21000340	4
52	Kuusiokorva	21000340	21000340	4
53	Kuusiokorva	21000340	21000340	4
54	Kuusiokorva	21000340	21000340	4
55	Kuusiokorva	21000340	21000340	4
56	Kuusiokorva	21000340	21000340	4
57	Kuusiokorva	21000340	21000340	4
58	Kuusiokorva	21000340	21000340	4
59	Kuusiokorva	21000340	21000340	4
60	Kuusiokorva	21000340	21000340	4
61	Kuusiokorva	21000340	21000340	4
62	Kuusiokorva	21000340	21000340	4
63	Kuusiokorva	21000340	21000340	4
64	Kuusiokorva	21000340	21000340	4
65	Kuusiokorva	21000340	21000340	4
66	Kuusiokorva	21000340	21000340	4
67	Kuusiokorva	21000340	21000340	4
68	Kuusiokorva	21000340	21000340	4
69	Kuusiokorva	21000340	21000340	4
70	Kuusiokorva	21000340	21000340	4
71	Kuusiokorva	21000340	21000340	4
72	Kuusiokorva	21000340	21000340	4
73	Kuusiokorva	21000340	21000340	4
74	Kuusiokorva	21000340	21000340	4
75	Kuusiokorva	21000340	21000340	4
76	Kuusiokorva	21000340	21000340	4
77	Kuusiokorva	21000340	21000340	4
78	Kuusiokorva	21000340	21000340	4
79	Kuusiokorva	21000340	21000340	4
80	Kuusiokorva	21000340	21000340	4
81	Kuusiokorva	21000340	21000340	4
82	Kuusiokorva	21000340	21000340	4
83	Kuusiokorva	21000340	21000340	4
84	Kuusiokorva	21000340	21000340	4
85	Kuusiokorva	21000340	21000340	4
86	Kuusiokorva	21000340	21000340	4
87	Kuusiokorva	21000340	21000340	4
88	Kuusiokorva	21000340	21000340	4
89	Kuusiokorva	21000340	21000340	4
90	Kuusiokorva	21000340	21000340	4
91	Kuusiokorva	21000340	21000340	4
92	Kuusiokorva	21000340	21000340	4
93	Kuusiokorva	21000340	21000340	4
94	Kuusiokorva	21000340	21000340	4
95	Kuusiokorva	21000340	21000340	4
96	Kuusiokorva	21000340	21000340	4
97	Kuusiokorva	21000340	21000340	4
98	Kuusiokorva	21000340	21000340	4
99	Kuusiokorva	21000340	21000340	4
100	Kuusiokorva	21000340	21000340	4

**LIFTEC** Kontinkeskeittijä  
 Straddle carrier  
**21000310 B**



Denne ritning af LIFTEC produkter er i æggen om  
 Dem for at vide mere om LIFTEC produkter  
 LIFTEC Products Oy's skriftlige meddelelse



A	Mittakaava muutettu, osat 21...27 lisätty.	29.10.99	RLA	Muuttanut	Hyv.
	Muutos	Pym			

27	Loakerilevy	21003540	0,23	1
26	Pyyhki			2
25	Tiiviste	ALIN 360-100 Simton 194 AU 925 360-390-22		2
24	Ohjainrenkos	GR9803600-C3860/368 L=25		9
23	Aluslehti	3,5RVM625B		16
22	Tiivisteorja	3,5RVM625TI		1
21	Jarrupoljo	3,5RVM625PA		1
20	Aluslehti #13			12
19	Aluslehti #21			8
18	Kuusiortuv	M 20 x 60 DIN 933		16
17	Sovtenuvi	3,0RVM2060B		8
16	Kuusiortonruvi			12
15	Rengos	SFS-ISO 4017 M12x40		8
14	Levytyyd	16,00-25/26 HTS E-4 TL Nokian Renkaat	~200	1
13	Kuusiortuvi	11,25-25/2,0 GKN Wheels	~200	1
12	Akselnutteri	SFS-ISO 4017 M12x25		8
11	Varmistilootta	KA 26 M130x2	1,25	1
10	Kartturullidkeri	MB 26 130x2	0,1	1
9	Kartturullidkeri	32026 X 130x200x45	4,95	1
8	Sätesekeliviste	32028 X 140x210x45	5,25	1
7	Levyterru	3,5RVM625	60,1	1
6	Jarrulevy	21003330	18	1
5	Rosvokuppi	21011140	0,36	1
4	Aluslevy	21002440	0,25	1
3	Pyörän nepa	21003120	89	1
2	Holkki	21003140	2	1
1	Pyörän haaruksa	21002820	1439	1

Osa	Nimi	Varoosa n:o	Materiaali	Leikkaus	Muoto, mitat, moli	Massa	Kpl
Valmistaja	SC 95	21000310A					
Liittyy	21000310A						
Varoosa n:o							
Massa	2021 kg						
Toleranssit	toleranssit						
SFS 4011 Keski							
SFS 3393-B							
Suinde	1:20						
Piirt.	RLA						
Tark.							
Hyv.							

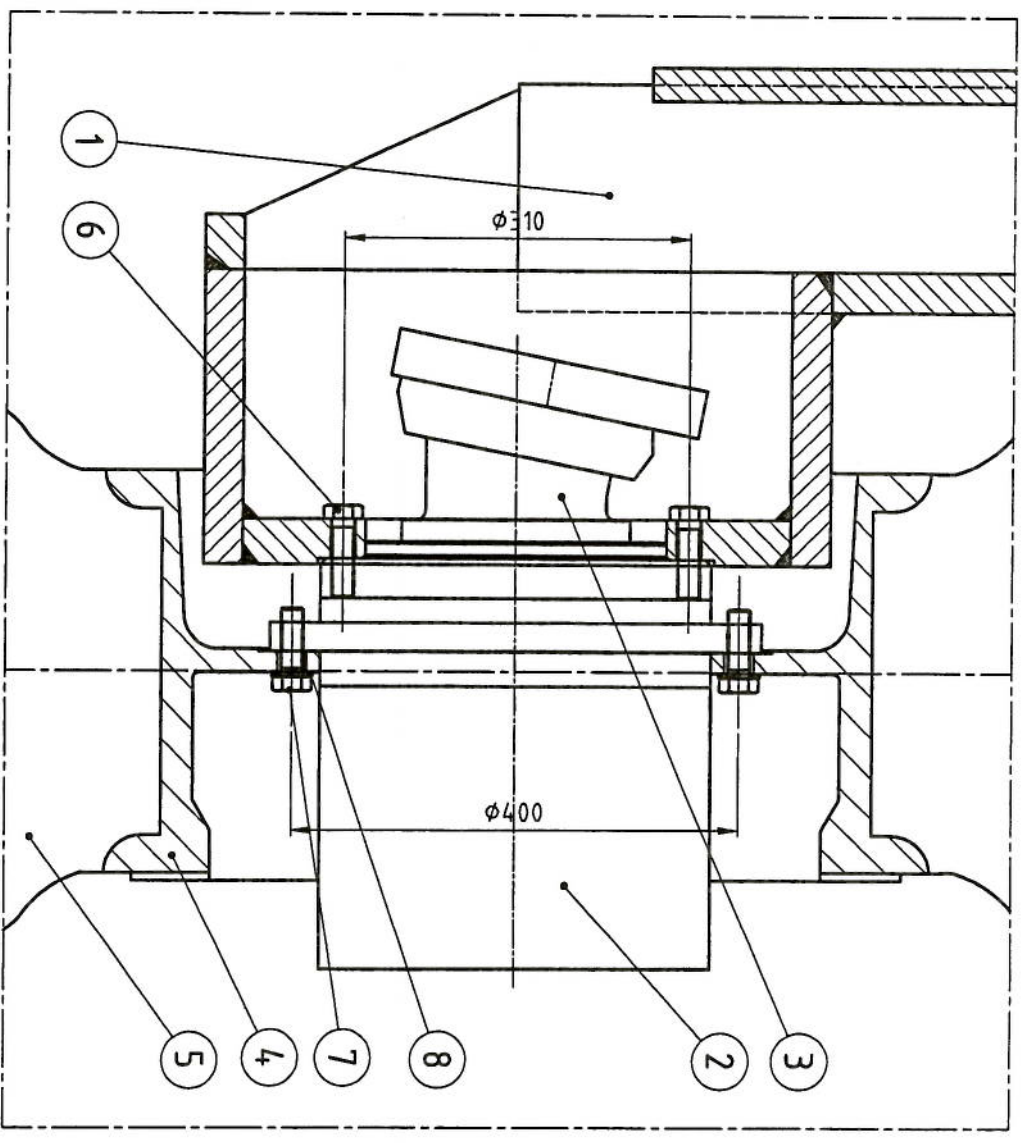
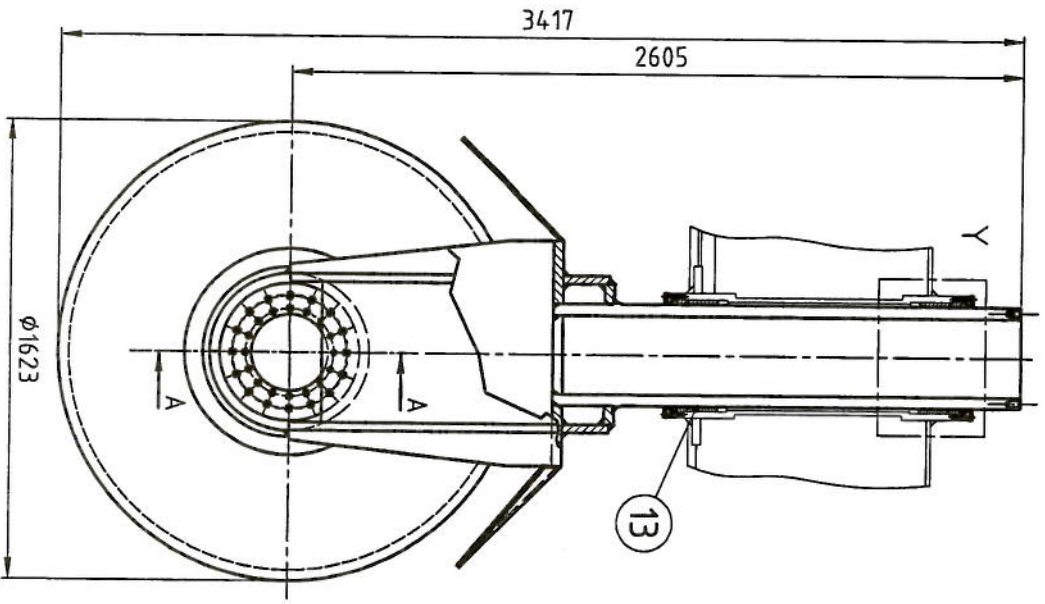
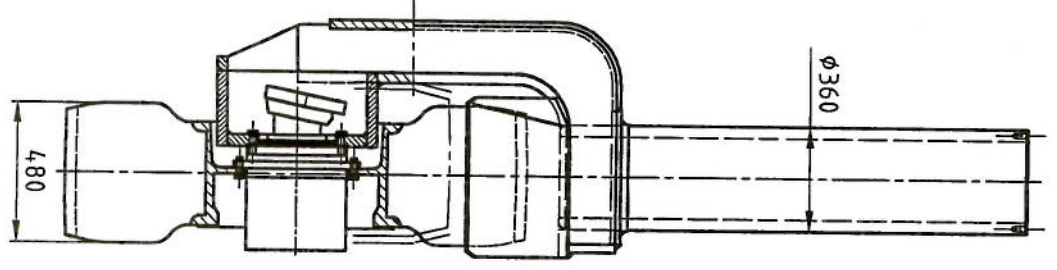
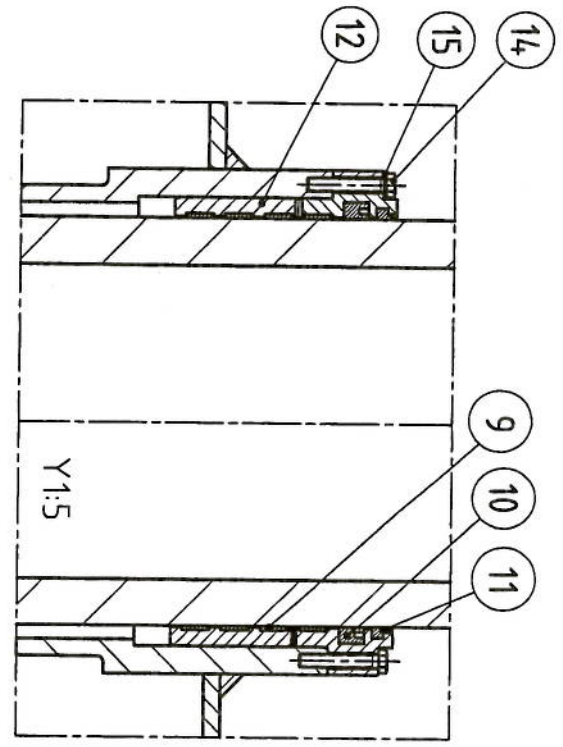
**LIFTEC** Pyörä

21003420A

Tiedoston nimi: E:\proj\liferect\21003420.dwg

Korvaa

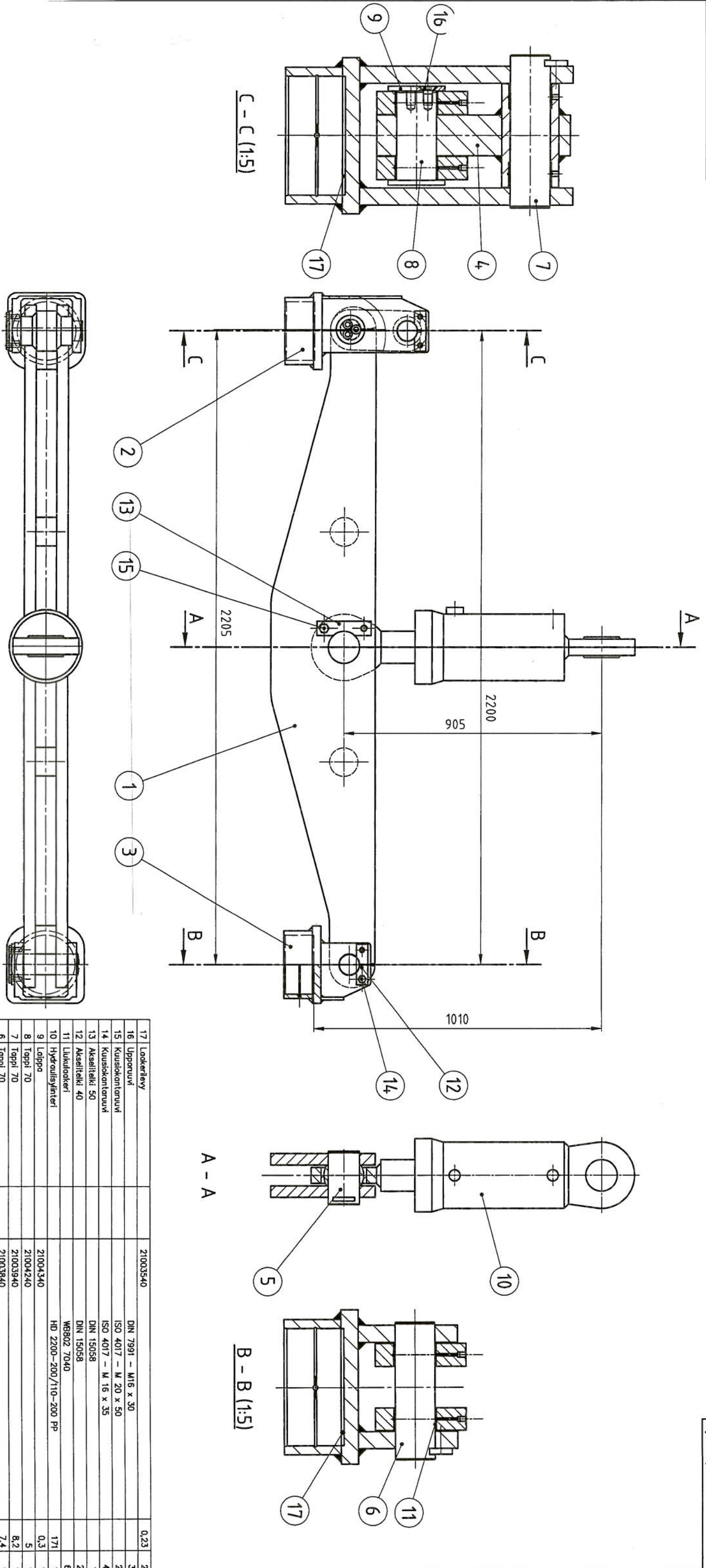
Tämä piirustus on LIFTEC products Oy:n omistuksessa, eikä sitä saa kopioida eikä luovuttaa kolmannelle osapuolelle ilman kirjallista lupoa.



N:o	Nimi	Varaos n:o	Piirustus n:o	Materiaali	Muoto, mitat, malli	Massa kg	Toleranssit	Suhde	Piirt. Tark.	RLA/20.10.98	Massa kg
15	Aluslaatto	3J11A13									16
14	Kuusiaruvi	3JIKRM12708									16
13	Loakerhokki, olempi	221004520	21004520								33,2
12	Loakerhokki	221002320	21002320								35,7
11	Pyöhiä				360-380-10,2-18 Marle						2
10	Tiväste				AUN 360-100 Simriton 194 AU 925 360-390-22						2
9	Ohjainrenkos				GR9803500-C3860/368 L=25						9
8	Aluslaatto	3J11A1208			DN 6916 #21						16
7	Kuusiaruvi	3JIKRM20608			DN 933 M20 x 60						16
6	Kuusiokantaruvi				DN 933 M20 x 70						16
5	Renkos				16.00-25/36 HTS E-4 TL Nokken Renkaat						~200
4	Levytyöri				11.25-25/2.0 GKN Wheels						~200
3	Hydraulihoitor				A6VE80HA21/63W-VALD10A Mannesmann Rexroth						1
2	Napamoottori				GFT 40 T2 1239 Mannesmann Rexroth						240
1	Napamoottoriyöriän haaruikka		21000420								1353

Muutos  
5.1.2000  
JP

Valmistaja: SC 95  
 Liittyy: 21000310  
 Varaos n:o: 21003520 A  
 Massa: 2062 kg  
 Toleranssit: SFS 4011 Kaakeli SFS 3393-B  
 Suhde: 1:20  
 Piirt. Tark.:  
 RLA/20.10.98  
 LIFTEC  
 Napamoottoriyöri.  
 21003520 A



17	Løsketlevy	21003540			0,23	2
16	Upporuv		DN 7991 - M16 x 30			3
15	Kuusokantoruuvi		ISO 4017 - M 20 x 50			2
14	Kuusokantoruuvi		ISO 4017 - M 16 x 35			4
13	Akselitieki 50		DN 15058			1
12	Akselitieki 40		DN 15058			2
11	Liukulaakeri		WB802 7040			6
10	Hydraulisylinteri		HD 2200-200/110-200 PP			171
9	Lappo	21004340				0,3
8	Tappi 70	21004240				5
7	Tappi 70	21003940				8,2
6	Tappi 70	21003840				7,4
5	Tappi 110	21003740				14
4	Klikku	21004130				11
3	Korvake	21004030				41
2	Korvake	21003930				62
1	Kehruupu	21004230				196

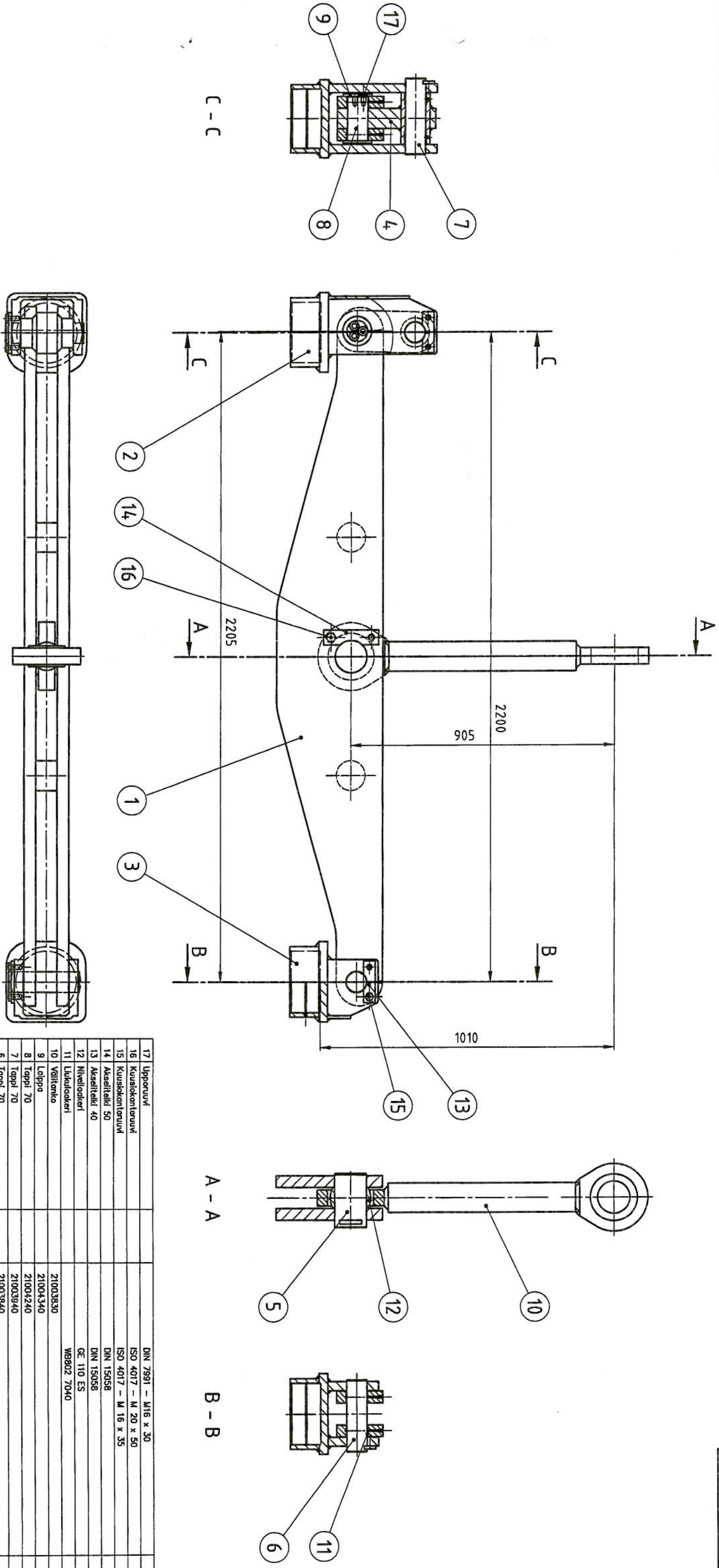
Oso	Nimi	Varaosan n:o	Materiaali	Laajennus n:o	Muoto, mitat, malli	Massa kpl
Valmistaja	Liittyy	Varaosan n:o	Massa	Toleranssit	Suhde	Piir.T.
SC 95	21000310		520 kg	SFS 4011 Kaaki SFS 3393-B	1:10	RSa/21:10:98

LIFTEC		Telikeinu		21003620 A	
5.1.2000		Pvm		Korvatu	
Muutos		Muitonut		Korvatu	
A		Lisätty osat 17			

Demän rihing är LIFTEC products O/y spondon och för ej vidarebefordras till tredje part utan LIFTEC Products O/y's skriftliga medgivande

Tämä piirustus on LIFTEC products Oyn omistama ja ei sitä saa kopioida eikä luovuttaa kolmannelle osapuolelle ilman kirjallista lupoa.



17	Upporuvut				DIN 7991 - M16 x 30	3
16	Kuusiokantoruvut				ISO 4017 - M 20 x 30	2
15	Kuusiokantoruvut				ISO 4017 - M 16 x 35	4
14	Akselitiekkä 50				DIN 15058	1
13	Akselitiekkä 40				DIN 15058	2
12	Nivellockerit				GE 110 ES	4,8
11	Liukilockerit				WB902 7040	6
10	Välitanko				21003830	62
9	Lolppo				21004340	0,3
8	Tappi 70				21004240	5
7	Tappi 70				21003940	8,2
6	Tappi 70				21003840	7,4
5	Tappi 110				21003740	14
4	Kilkku				21004130	11
3	Korvake				21004030	41
2	Korvake				21003930	62
1	Kehnyvpu				21004230	196

Osa	Nimi	Varoosa n:o	Materiaali	Muuta, mitat, malli	Massa	Kpl
Valmistaja	SC 95	21000310				
Valmistaja	SC 95	21000310				
Valmistaja	SC 95	21000310				

Tiedostonimi	21003720	Telikeinu	21003720
Massa	420 kg	Suhde	1:10
Toleranssit	SFS 3393-B	PIRT.	RS421.10.98
Tuotenumero	21003720	Tark.	
Hyväksytty		Hyv.	



Telikeinu

21003720





