

FH200.3



● Motorleistung	92 kW/125 PS
● Einsatzgewicht	21080 kg
● Löffelinhalt (SAE)	0,27 bis 1,31 m ³

FIAT-HITACHI

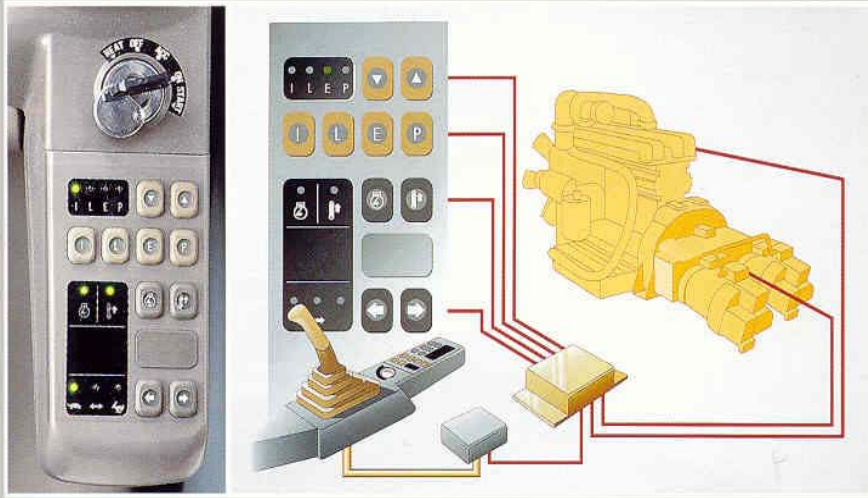
EH200.3

ETS-3 Elektronik-System

Neues „ETS“ Elektronik-Steuersystem der Serie 3

Dieses Steuersystem mit Logik kontrolliert und koordiniert alle Motordrehzahlen und Hydraulikeigenschaften und paßt sie den Einsatzverhältnissen an. Die Steuerbefehle werden über Knopfdruck an der rechten Seite des Fahrersitzes auf dem Monitorbord ein-

gegeben und deren Akzeptanz durch beleuchtete Anzeigen wiedergegeben. Max. Präzision, hohe Produktivität und geringer Brennstoffverbrauch sind die Vorteile dieses Systems.



Betriebsartenvorwahl mit Endkontrolle (OMS)

Der Fahrer kann vier verschiedene Kombinationen von Motordrehzahlen und Hydraulik-Pumpen-Fördermengen (I, L, E, P) vorwählen und damit die Baggerleistung und den Brennstoffverbrauch den Einsatzverhältnissen anpassen. Der vorgewählten Betriebsart wird beim Betätigen des Druckschalters die dazugehörige Motordrehzahl elektronisch zugeordnet.



Hydraulik-Zylinder
Zylinder, gefertigt in neuer Technologie, zur Verbesserung des Betriebsverhaltens und der Zuverlässigkeit.



Neues D-Profil an den Oberwagenseiten
Das neue Profil sichert Stärke und Robustheit wie auch Biegesteifigkeit im Falle eines Aufpralles.



FH200.3

ETS-3 Elektronik-System

3

Elektronische Motordrehzahl-Steuerung

Ein leichter Druck auf den Schaltknopf ist ausreichend, um die Motordrehzahl höher oder niedriger zu wählen und die Einspritzpumpe den gewünschten Einsatzverhältnissen anzupassen.

TTSS Vorwähler für drei Geschwindigkeiten

Damit können drei Fahrgeschwindigkeiten vorgewählt und diese gleichzeitig mit der Vorschubkraft den Boden- und Einsatzverhältnissen angepaßt werden.

4

CCS – Kalt-Klima-Anpassung

Mit diesem Schaltknopf wird eine optimale Vorheizung des Baggeröls vorgenommen. (Autom. Abschaltung)

Automatische Drehzahlrückstellung

Mit diesem nützlichen Schaltknopf (Ein/Aus) kann der Brennstoffverbrauch reduziert und die Erwärmung und Geräuschabstrahlung durch Rückstellung der Motordrehzahl minimiert werden. Ein automatisches Hochfahren der Drehzahl ist nach dem Bewegen einer der Steuerhebel aus der Neutralstellung sofort möglich.

5

Kraftverstärker

Nach Aktivierung des Kraftverstärkers erhöhen sich Los- und Reißkraft. Schnelles Eindringen und gutes Löffelfüllen sind dann gewährleistet, wann immer es gewünscht ist.

5



3



3



4



Zertifikat:

Für eine weltweit anerkannte und herausragende Qualität des Baggerproduktes in Übereinstimmung mit der ISO 9001

Motorkühler

Durch großen Abstand der Steigrohre werden Verstopfungen verhindert und die Wartung vereinfacht.



EH200.3

Die Zukunft: Der neue Fahrerplatz

1

Die Zukunft in Komfort, Ergonomie und Instrumentierung

Fortschrittliches Design mit kratzfestem, gefälligem, gut erreichbarem Instrumentenpult, Knopf-Schalter und Bedienunggriffe in Kunststoff. Übersichtlich und leise. Weich und präzise kontrollierte Bewegungen. Alle Bedienungen sind auf Sicherheit ausgelegt und können persönlich auf den Bediener zugeschnitten werden.

2

Elektronischer Datenmonitor

Der Monitor mit Rundungen ist ideal angepaßt und leicht zu lesen. Enthalten sind auch Füllmengen-Kontrollen direkt vom Fahrersitz aus.

3

Der maßgeschneiderte Fahrerplatz

Der total verstellbare, hydraulisch gedämpfte Sitz kann unabhängig gegenüber oder zusammen mit den Bedienungshebeln verschoben werden. Damit wird eine gute Rundumsicht auch zum Löffel sichergestellt.

1

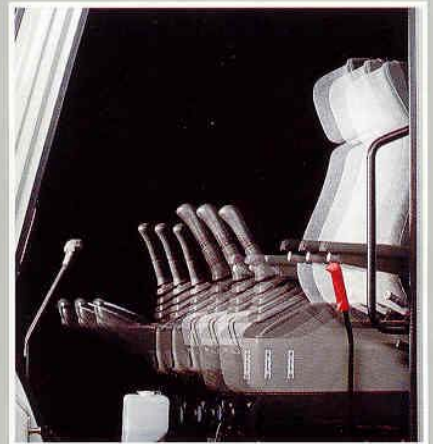


4

Bedienungshebel

Komfort, gute Kontrolle und ein Minimum an Anstrengung werden sichergestellt durch eine gute Position und Stellwege, die ein feinfühliges Reagieren gewährleisten.

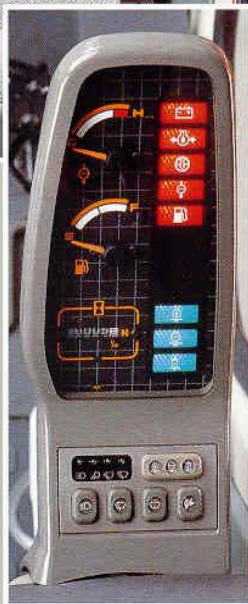
3



4



2





Motor

Leistung (DIN 6271)	92 kW/125 PS
	bei 2000 min ⁻¹
Hersteller/Modell	FIAT/IVECO 8065 T
Art und Arbeitsweise	6-Zylinder, 4-Takt-Diesel
	Turboaufladung, Direkteinspritzung
Bohrung/Hub	104 x 115 mm
Hubraum	5,9 l
Elektronische Motordrehzahl-Einstellung	
Automatische Drehzahlrückstellung	Standard



Elektrische Anlage

Betriebsspannung	24 V
2 Batterien in Serie, wartungsfrei, Kapazität	85 Ah
Lichtmaschine	30 A
Anlasser	4 kW



Hydrauliksystem

- **ETS-3** (Totales Elektronisches Steuerungs-System) für Motor- und Hydraulikpumpen erhöht die Produktivität, reduziert den Brennstoffverbrauch und die Geräuschemission.
- **OMS** (Betriebsarten-Schalter mit Endkontrolle) ermöglicht eine Auswahl von vier verschiedenen Betriebsarten (I, L, E, P) durch Drehzahl- und Pumpenverstellung und Einstellungen von Zwischenstellungen zwischen 2 Betriebsarten.
- **Kraftverstärker** zur Erhöhung von Reiß- und Losbrechkraft
- **CCS** (Kaltklima-Anpassung) stellt die Effektivität des Baggers in kaltem Klima sicher
- **TTSS** (Auswahl von drei Fahrgeschwindigkeiten) erlaubt die Anpassung an Boden- und Einsatzverhältnissen
- **OHS** (Optimales Hydrauliksystem) ermöglicht kombinierte (simultane) Arbeitsbewegungen
- **FPS** und **SLS** (Kraftstoff sparendes und stoßfreies Hydrauliksystem) ermöglicht eine am Bedarf orientierte Ölzuführung und sichert eine gleichmäßige Bewegung des Baggers auch im Falle plötzlicher Hebelbewegung.

Hydraulikpumpen:

Zwei unabhängig, regelbare Axialkolbenpumpen mit automatischer Rückstellung auf Minimalfördermenge.

Max. Fördermenge

2 x 220 l/min

Vorsteuerpumpe

Zahnradpumpe

- Max. Fördermenge

33,6 l/min

Arbeitsdruck (Baggern ohne Fahren)

285 bar

Arbeitsdruck (bei eingeschaltetem Fahrwerk)

350 bar

Hydraulikzylinder Anzahl

Hubzylinder

2

Bohrung x Hub

125 x 1315 mm

Löffelstielzylinder

1

Bohrung x Hub

135 x 1630 mm

Löffelzylinder

1

Bohrung x Hub

150 x 1055 mm

Stelzylinder (falls Ausrüstung vorhanden)

1

Bohrung und Hub

150 x 1050 mm

Zylinder mit Endlagendämpfung



Fahrertrieb

Art	hydrostatischer Antrieb mit 3 Geschwindigkeiten
Antriebsmotoren	integrierte Axialkolbenmotoren
Bremsen	in Öl laufende autom. Lamellenbremsen,
	Federspeicher, hydr. entlastet
Endgetriebe	dreistufiges Planetengetriebe, Ölbad
Steigfähigkeit, kontinuierlich	35° (70%)
Geschwindigkeiten:	
langsam	0-2,9 km/h
mittel	0-3,8 km/h
schnell	0-5,0 km/h



Schwenkantrieb

Schwenkmotor	Axialkolbenmotor
Schwenkbremse	in Öl laufende autom. Lamellenbremsen,
	Federspeicher, hydr. entlastet
Endgetriebe	2-stufige Planetenuntersetzung, Ölbad
Drehgeschwindigkeit	13,7 min ⁻¹
Drehkranzlager und -verzahnung gekapselt und in Fettbad	



Bedienung

Art

Vorsteuerung

Zwei Kreuzhebel-Bedienungen für alle Baggerbewegungen, das Schwenkwerk und deren autom. Bremse, Eurologik

Zwei Fußpedale mit herausnehmbaren Handhebeln für Fahrwerkbetätigung, autom. Bremsen.

Sicherheitshebel neutralisiert kompl. Vorsteuerkreislauf



Unterwagen

Raupenlaufwerk mit abgedichteten Ketten, Dauerschmierung für Rollen und Leiträder, hydr. Kettenspanner, Laufwerksrahmen HD

Laufwerksversion	Stand	LC	E
Lauf-/Stützrollen	7/2	8/2	7/2
Spur	2200	2390	2000 mm
Radstand	3210	3560	3210 mm
Kettenplatten Std. oder LC	600, 700, 800, 900 mm		
Kettenplatten E	500, 600 mm		
Anzahl der Kettenplatten	48	52	48



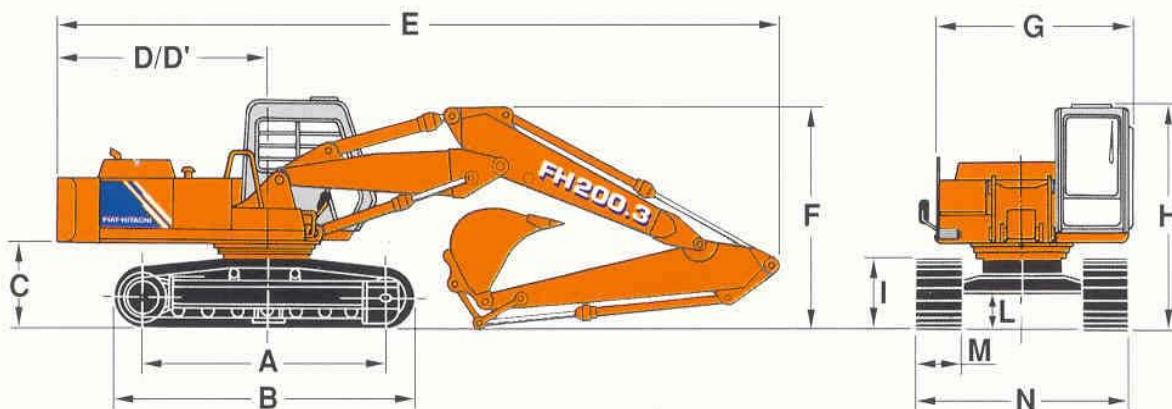
Füllmengen

Motor	
- Motoröl	14 l
- Kühlmittel	19 l
Brennstofftank	284 l
Hydrauliksystem	220 l

FH200.3

Verstellausleger

Abmessungen/Gewichte



Version		A	B	C	D	D ⁽¹⁾	E	F	G	H	I	L
FH 200E.3	mm	3210	4020	1060	2745	2760	9570	1) 2961	2500	2860	915	460
								2) 2989				
FH 200LC.3	mm	3560	4370	1060	2745	2760	9570	3) 2796	2500	2860	915	460
								4) 3052				

		FH 200LC.3				FH 200E.3	
M - (Plattenbreite)	mm	600	700	800	900	500	600
N - (Breite)	mm	2990	3090	3190	3290	2500	2600
Einsatzgewicht	kg	20090	20420	20750	21080	19140	19440
Bodendruck	kg/cm ²	0,45	0,39	0,35	0,32	0,53	0,45

Löffelstiellängen: 1) = 2 m; 2) = 2,4 m; 3) = 2,9 m; 4) = 3,5 m

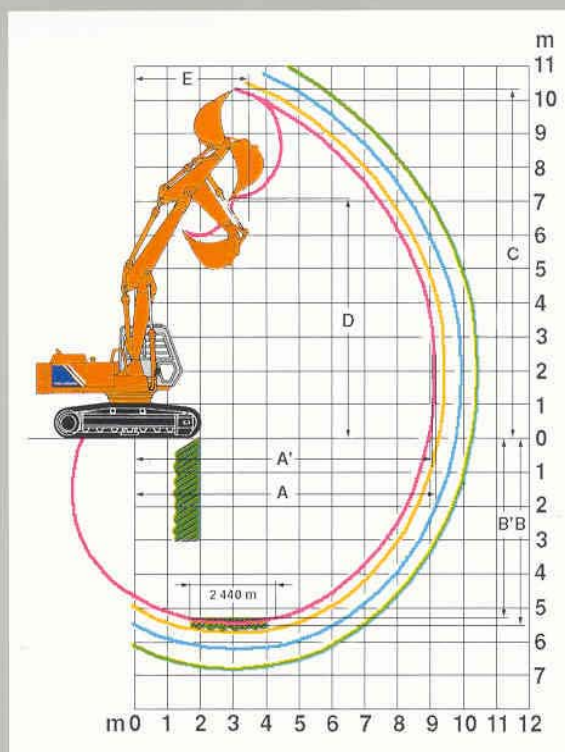
(1) Schwenkradius

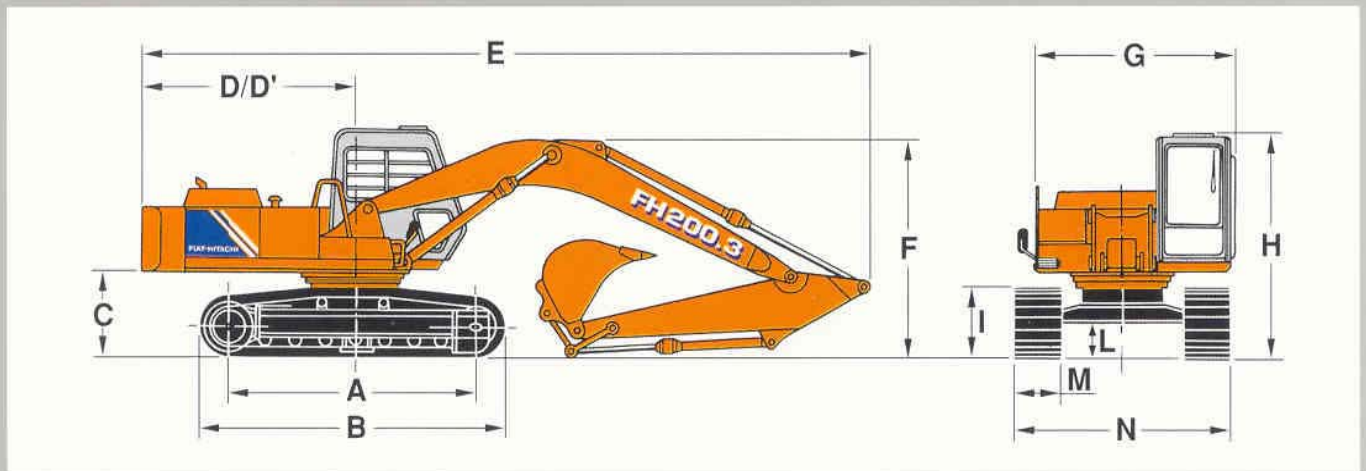
Daten der Baggerkurven

Verstellausleger



Löffelstiel	mm	2000	2400	2900	3500
A	mm	9150	9340	9840	10430
A'	mm	8950	9150	9660	10260
B	mm	5440	5740	6250	6850
B'	mm	5320	5630	6140	6760
C	mm	10250	10160	10590	11070
D	mm	7330	7280	7690	8160
E	mm	2970	2890	2490	2640
Losbrechkraft	daN	11000	11000	11000	11000
- mit Kraftverstärker	daN	12000	12000	12000	12000
Reißkraft	daN	11500	10700	8800	7700
- mit Kraftverstärker	daN	12500	11600	9600	8400





Version		A	B	C	D	D ⁽¹⁾	E	F	G	H	I	L
FH 200.3	mm	3210	4020	1060	2745	2760	9570	1) 3055	2500	2860	915	460
FH 200E.3								2) 3078				
FH 200LC.3	mm	3560	4370	1060	2745	2760	9570	3) 2828	2500	2860	915	460
								4) 3083				

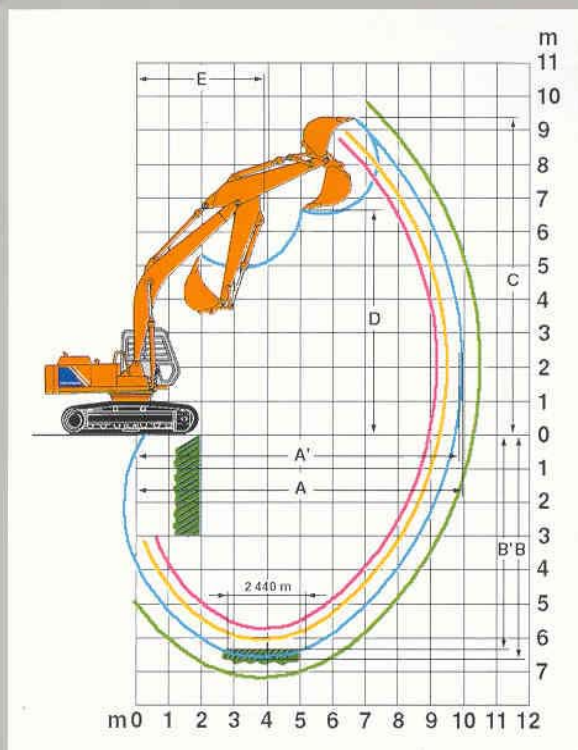
Unterwagen		FH 200.3				FH 200LC.3				FH 200E.3	
M – Plattenbreite	mm	600	700	800	900	600	700	800	900	500	600
N – Breite	mm	2800	2900	3000	3100	2990	3090	3190	3290	2500	2600
Einsatzgewicht	kg	19020	19320	19620	19920	19570	19900	20230	20560	18620	18920
Bodendruck	kg/cm ²	0,43	0,38	0,33	0,30	0,40	0,35	0,31	0,28	0,51	0,43

Löffelstiel­längen: 1) = 2 m; 2) = 2,4 m; 3) = 2,9 m; 4) = 3,5 m

(1) Schwenkradius

Daten der Baggerkurven

5680 mm Monoblock



		2000	2400	2900	3500
Löffelstiel	mm	2000	2400	2900	3500
A	mm	9240	9420	9920	10510
A'	mm	9040	9230	9740	10340
B	mm	5700	6080	6570	7170
B'	mm	5480	5880	6400	7020
C	mm	9380	9080	9430	9800
D	mm	6520	6320	6630	6700
E	mm	3730	3730	3660	3730
Losbrechkraft	daN	11000	11000	11000	11000
– mit Kraftverstärker	daN	12000	12000	12000	12000
Reißkraft	daN	11500	10700	8800	7700
– mit Kraftverstärker	daN	12500	11600	9600	8400

FH200.3

Nutzlast (t) am Löffel**
2,00 m Löffelstiel



Auslage (m)

		3,0 m	4,5 m	6,0 m	7,5 m	Bei max. Reichweite				
längs	quer									Reichweite m

FH 200.3 Monoblock-Ausleger

Höhe										
+ 6,0 m				4,9* 4,1			4,8 3,2			6,9
+ 4,5 m			6,3* 6,3*	5,3* 4,0	4,0 2,7		3,9 2,6			7,6
+ 3,0 m			8,1* 5,8	5,7 3,7	3,9 2,6		3,5 2,3			8,0
+ 1,5 m			8,4 5,3	5,4 3,5	3,8 2,5		3,4 2,2			8,1
0			8,2 5,1	5,2 3,3	3,7 2,4		3,5 2,2			7,9
- 1,5 m	10,9* 9,9		8,1 5,0	5,2 3,3			3,9 2,5			7,3
- 3,0 m	13,2* 10,1		8,3 5,1	5,2 3,4			4,8 3,1			6,4
- 4,5 m	10,0* 10,0*		7,1* 5,4				6,3* 4,8			4,8

FH 200E.3 Monoblock-Ausleger

Höhe										
+ 6,0 m				4,9* 3,6			4,5 2,7			6,9
+ 4,5 m			6,3* 5,5	5,3* 3,4	3,8 2,2		3,7 2,7			7,6
+ 3,0 m			8,1* 4,9	5,3 3,2	3,7 2,2		3,3 1,9			8,0
+ 1,5 m			8,0 4,4	5,1 2,9	3,6 2,0		3,2 1,8			8,1
0			7,7 4,2	4,9 2,8	3,5 2,0		3,3 1,8			7,9
- 1,5 m	10,9* 8,1		7,7 4,2	4,9 2,7			3,6 2,0			7,3
- 3,0 m	13,2* 8,3		7,8 4,3	4,9 2,8			4,9 2,5			6,4
- 4,5 m	10,0* 8,7		7,1* 4,5				6,3* 4,0			4,8

FH 200E.3 Verstell-Ausleger

Höhe										
+ 6,0 m			6,9* 6,0	5,5* 3,5			4,6 2,8			6,8
+ 4,5 m	11,5* 10,9		7,8* 5,5	5,7 3,8	3,8 2,2		3,8 2,2			7,5
+ 3,0 m			8,6 4,9	5,3 3,1	3,7 2,1		3,3 1,9			7,9
+ 1,5 m			7,9 4,3	5,1 2,8	3,5 2,0		3,2 1,8			8,0
0			7,6 4,0	4,9 2,7	3,5 1,9		3,3 1,8			7,8
- 1,5 m	11,5* 7,8		7,6 4,0	4,8 2,6			3,6 2,0			7,2
- 3,0 m			7,0* 4,1	4,9 2,7			4,5 2,5			6,3
- 4,5 m										

FH 200LC.3 Monoblock-Ausleger

Höhe										
+ 6,0 m				4,9* 4,4			4,9* 3,6			6,9
+ 4,5 m			6,3* 6,3*	5,3 4,5	4,8 3,0		4,6 3,0			7,6
+ 3,0 m			8,1 6,6	6,1 4,2	4,6 2,9		4,2 2,6			8,0
+ 1,5 m			9,7 6,1	6,4 4,0	4,5 2,8		4,0 2,5			8,1
0			10,0 5,8	6,2 3,8	4,4 2,8		4,1 2,6			7,9
- 1,5 m	10,9* 10,9*		9,9 5,8	6,2 3,8			4,6 2,8			7,3
- 3,0 m	13,2* 11,8		9,4* 5,9	6,3 3,9			5,7 3,5			6,4
- 4,5 m	10,0* 10,0*		7,1* 6,2				6,3* 5,5			4,8

FH 200LC.3 Verstell-Ausleger

Höhe										
+ 6,0 m			6,9* 6,9*	5,5* 4,7			5,0* 3,7			6,8
+ 4,5 m	11,5* 11,5*		7,8* 7,3	5,8* 4,5	4,6* 3,0		4,6* 3,0			7,5
+ 3,0 m			9,4 6,6	6,4* 4,2	4,6 2,9		4,2 2,6			7,9
+ 1,5 m			10,2 6,0	6,4 3,9	4,5 2,8		4,1 2,5			8,0
0			9,9 5,7	6,2 3,7	4,4 2,7		4,2 2,5			7,8
- 1,5 m	11,5* 11,3		9,1 5,7	6,1 3,7			4,6 2,8			7,2
- 3,0 m			7,0* 5,8	5,0* 3,8			4,5 3,5			6,3
- 4,5 m										

** Alle Nutzlastwerte sind an der Lastöse des angebauten Baggerlöffels mit 1,25 facher Sicherheit gegen Kippen nach DIN 15019 II angegeben. Für Nutzlasten am Lasthaken (ohne Löffel, Löffelzylinder und Koppel) erhöhen sich die obigen Nutzlastwerte um 715 kg.
* Durch Hydraulikdruck begrenzte Nutzlast.

FH200.3

Nutzlast (t) am Löffel
2,40 m Löffelstiel**



Auslage (m)

		3,0 m		4,5 m		6,0 m		7,5 m		Bei max. Reichweite		
längs	quer	längs	quer	längs	quer	längs	quer	längs	quer	längs	quer	Reichweite m

FH 200.3 Monoblock-Ausleger

Höhe											
+ 6,0 m					4,5*	4,2			4,5*	3,2	7,0
+ 4,5 m					5,0*	4,0	4,0	2,7	3,9	2,6	7,7
+ 3,0 m			7,6*	5,9	5,7	3,8	4,0	2,6	3,5	2,3	8,1
+ 1,5 m			8,5	5,4	5,4	3,5	3,8	2,5	3,3	2,1	8,2
0	7,4*	7,4*	8,2	5,1	5,2	3,3	3,7	2,4	3,4	2,2	8,0
- 1,5 m	11,9*	9,8	8,1	5,0	5,1	3,3			3,7	2,4	7,4
- 3,0 m	14,0*	10,0	8,2	5,1	5,2	3,3			4,5	2,9	6,5
- 4,5 m	11,2*	10,4	7,9*	5,3					6,9*	4,4	5,0

FH 200E.3 Monoblock-Ausleger

Höhe											
+ 6,0 m					4,5*	3,6			4,4	2,7	7,0
+ 4,5 m					5,0*	3,5	3,8	2,3	3,6	2,2	7,7
+ 3,0 m			7,6*	5,0	5,4	3,2	3,7	2,2	3,3	1,9	8,1
+ 1,5 m			8,1	4,5	5,1	3,0	3,6	2,1	3,1	1,8	8,2
0	7,4*	7,4*	7,7	4,2	4,9	2,8	3,5	2,0	3,2	1,8	8,0
- 1,5 m	11,9*	8,0	7,6	4,1	4,8	2,7			3,5	1,9	7,4
- 3,0 m	14,0*	8,2	7,7	4,2	4,9	2,7			4,3	2,4	6,5
- 4,5 m	11,2*	8,5	7,9*	4,4					6,6	3,7	5,0

FH 200E.3 Verstell-Ausleger

Höhe											
+ 6,0 m			6,5*	6,1	5,2*	3,6			4,5	2,7	6,9
+ 4,5 m	10,5*		7,3*	5,7	5,5*	3,4	3,8	2,2	3,7	2,1	7,6
+ 3,0 m	10,5*		8,8	5,0	5,4	3,2	3,7	2,1	3,3	1,9	8,0
+ 1,5 m			8,1	4,4	5,1	2,9	3,6	2,0	3,1	1,7	8,1
0			7,7	4,1	4,9	2,7	3,4	1,9	3,2	1,7	7,9
- 1,5 m	7,9*	7,6	7,6	4,0	4,8	2,6			3,5	1,9	7,4
- 3,0 m	12,5*	7,7	7,6	4,1	4,8	2,6			4,3	2,4	6,4
- 4,5 m	9,9*	7,9									

FH 200LC.3 Monoblock-Ausleger

Höhe											
+ 6,0 m					4,5*	4,5*			4,5*	3,6	7,0
+ 4,5 m					5,0*	4,5	4,7*	3,1	4,6	2,9	7,7
+ 3,0 m			7,6*	6,7	5,8*	4,3	4,7	3,0	4,1	2,6	8,1
+ 1,5 m			9,3*	6,2	6,5	4,0	4,5	2,8	4,0	2,5	8,2
0	7,4*	7,4*	10,0	5,9	6,3	3,8	4,4	2,7	4,0	2,5	8,0
- 1,5 m	11,9*	11,4	9,9	5,8	6,2	3,8			4,4	2,7	7,4
- 3,0 m	14,0*	11,7	9,7	5,8	6,2	3,8			5,4	3,3	6,5
- 4,5 m	11,2*	11,2	7,9*	6,1					6,9*	5,1	5,0

FH 200LC.3 Verstell-Ausleger

Höhe											
+ 6,0 m			6,5*	6,5*	5,2*	4,7			4,7*	3,6	6,9
+ 4,5 m	10,5*	10,5*	7,3*	7,3*	5,5*	4,6	4,4*	3,0	4,3*	2,9	7,6
+ 3,0 m			9,0*	6,7	6,1*	4,3	4,6*	2,9	4,2	2,6	8,0
+ 1,5 m			10,1*	6,1	6,5	4,0	4,5	2,8	4,0	2,4	8,1
0	7,9*	7,9*	10,0	5,7	6,2	3,8	4,4	2,7	4,1	2,5	7,9
- 1,5 m	12,5*	11,2	9,4*	5,6	6,1	3,7			4,5	2,7	7,4
- 3,0 m	9,9*	9,9*	7,7*	5,7	5,6*	3,7			4,9*	3,3	6,4
- 4,5 m											

** Alle Nutzlastwerte sind an der Lastöse des angebauten Baggerlöffels mit 1,25 facher Sicherheit gegen Kippen nach DIN 15019 II angegeben. Für Nutzlasten am Lasthaken (ohne Löffel, Löffelzylinder und Koppel) erhöhen sich die obigen Nutzlastwerte um 715 kg.
* Durch Hydraulikdruck begrenzte Nutzlast.

FH200.3

Nutzlast (t) am Löffel**
2,90 m Löffelstiel



Auslage (m)										
3,0 m		4,5 m		6,0 m		7,5 m		Bei max. Reichweite		
										Reichweite m
längs	quer	längs	quer	längs	quer	längs	quer	längs	quer	

FH 200.3 Monoblock-Ausleger

Höhe	3,0 m		4,5 m		6,0 m		7,5 m		Bei max. Reichweite	
+ 6,0 m							3,4* 2,8	3,0* 2,7	7,6	
+ 4,5 m					4,5* 4,1		4,1 2,7	3,1 2,2	8,3	
+ 3,0 m	10,7* 10,7*	6,9* 6,1	5,4 3,8	4,0 2,6	3,1 2,0	8,6				
+ 1,5 m	7,1* 7,1*	8,7 5,5	5,5 3,5	3,8 2,5	3,0 1,9	8,7				
0	7,6* 7,6*	8,2 5,1	5,2 3,3	3,7 2,4	3,0 1,9	8,5				
- 1,5 m	10,6* 9,6	8,1 5,0	5,1 3,2	3,6 2,3	3,3 2,1	8,0				
- 3,0 m	14,8* 9,8	8,1 5,0	5,1 3,2		3,8 2,5	7,2				
- 4,5 m	12,4* 10,1	8,3 5,1			5,4 3,4	5,8				

FH 200E.3 Monoblock-Ausleger

Höhe	3,0 m		4,5 m		6,0 m		7,5 m		Bei max. Reichweite	
+ 6,0 m							3,4* 2,4	3,0* 2,3	7,6	
+ 4,5 m					4,5* 3,5		3,9 2,3	3,1* 1,9	8,3	
+ 3,0 m	10,7* 9,8	6,9* 5,2	5,4* 3,2	3,7 2,2	2,9 1,6	8,6				
+ 1,5 m	7,1* 7,1*	8,2 4,6	5,1 3,0	3,6 2,0	2,8 1,5	8,7				
0	7,6* 7,6*	7,8 4,2	4,9 2,8	3,5 1,9	2,8 1,5	8,5				
- 1,5 m	10,6* 7,8	7,6 4,1	4,8 2,6	3,4 1,9	3,1 1,7	8,0				
- 3,0 m	14,8* 8,0	7,6 4,1	4,8 2,6		3,6 2,0	7,2				
- 4,5 m	12,4* 8,3	7,8 4,3			5,0 2,8	5,8				

FH 200E.3 Verstell-Ausleger

Höhe	3,0 m		4,5 m		6,0 m		7,5 m		Bei max. Reichweite	
+ 6,0 m					4,9* 3,7	3,1* 2,3	3,0* 2,3	7,5		
+ 4,5 m		6,7 5,8	5,2* 3,5	3,9 2,3	3,0* 1,9	8,2				
+ 3,0 m	13,0* 9,9	8,3* 5,2	5,5 3,2	3,7 2,1	2,9 1,6	8,5				
+ 1,5 m	8,0* 8,0*	8,2 4,5	5,1 2,9	3,6 2,0	2,8 1,5	8,6				
0	8,1* 7,6	7,7 4,1	4,9 2,7	3,4 1,8	2,8 1,5	8,5				
- 1,5 m	11,0* 7,5	7,5 3,9	4,7 2,5	3,3 1,8	3,1 1,6	8,0				
- 3,0 m	11,4* 7,7	7,5 3,9	4,7 2,5		3,6 2,0	7,1				
- 4,5 m		5,6* 4,1			4,3 2,4					

FH 200LC.3 Monoblock-Ausleger

Höhe	3,0 m		4,5 m		6,0 m		7,5 m		Bei max. Reichweite	
+ 6,0 m							3,4* 3,0	3,0* 3,0	7,6	
+ 4,5 m					4,5* 4,5*		4,3 3,1	3,1* 2,6	8,3	
+ 3,0 m	10,7* 10,7*	6,9* 6,9*	5,4 4,3	4,7 3,0	3,2 2,3	8,6				
+ 1,5 m	7,1* 7,1*	8,7* 6,3	6,4 4,0	4,5 2,8	3,5 2,2	8,7				
0	7,6* 7,6*	9,9* 5,9	6,2 3,8	4,4 2,7	3,6 2,2	8,5				
- 1,5 m	10,6* 10,6*	9,8 5,7	6,1 3,7	4,3 2,6	3,9 2,4	8,0				
- 3,0 m	14,8* 11,5	9,9 5,7	6,1 3,7		4,6 2,8	7,2				
- 4,5 m	12,4* 11,8	8,6* 5,9			6,2* 3,9	5,8				

FH 200LC.3 Verstell-Ausleger

Höhe	3,0 m		4,5 m		6,0 m		7,5 m		Bei max. Reichweite	
+ 6,0 m					4,9* 4,8	3,1* 3,1*	3,0* 3,0	7,5		
+ 4,5 m		6,7* 6,7*	5,2 4,6	4,2 3,1	3,0* 2,6	8,2				
+ 3,0 m	13,0* 13,0*	8,3* 6,9	5,8 4,3	4,4 2,9	3,1 2,3	8,5				
+ 1,5 m	8,0* 8,0*	9,7* 6,2	6,5 4,0	4,5 2,8	3,4 2,2	8,6				
0	8,1* 8,1*	10,0 5,8	6,2 3,7	4,4 2,6	3,6 2,2	8,5				
- 1,5 m	11,0* 11,0*	9,7* 5,6	6,1 3,6	4,3 2,6	3,9 2,4	8,0				
- 3,0 m	11,2* 11,2*	8,3* 5,6	6,1 3,6		4,6* 2,8	7,1				
- 4,5 m		5,6* 5,6*			4,3* 3,3					

** Alle Nutzlastwerte sind an der Lastöse des angebaute Baggerlöffels mit 1,25 facher Sicherheit gegen Kippen nach DIN 15019 II angegeben. Für Nutzlasten am Lasthaken (ohne Löffel, Löffelzylinder und Koppel) erhöhen sich die obigen Nutzlastwerte um 715 kg.

* Durch Hydraulikdruck begrenzte Nutzlast.

FH200.3

Nutzlast (t) am Löffel**
3,50 m Löffelstiel



		Auslage (m)								Reichweite m	
		3,0 m		4,5 m		6,0 m		7,5 m			Bei max. Reichweite
längs		quer		längs		quer		längs		quer	

FH 200.3 Monoblock-Ausleger

Höhe											
+ 6,0 m							3,5*	2,9	2,4*	2,3	8,3
+ 4,5 m							3,8*	2,8	2,4*	1,9	8,9
+ 3,0 m					4,8*	3,9	4,0	2,6	2,5	1,7	9,3
+ 1,5 m	10,4*	10,4*	7,9*	5,6	5,5	3,6	3,8	2,4	2,6	1,6	9,3
0	7,8*	7,8*	8,2	5,1	5,2	3,3	3,6	2,3	2,6	1,6	9,2
- 1,5 m	9,6*	9,4	7,9	4,8	5,0	3,1	3,5	2,2	2,8	1,7	8,7
- 3,0 m	12,9*	9,4	7,9	4,8	5,0	3,1	3,5	2,2	3,2	2,0	8,0
- 4,5 m	13,5*	9,7	8,0	4,9	5,0	3,2			4,2	2,6	6,8

FH 200E.3 Monoblock-Ausleger

Höhe											
+ 6,0 m							3,5*	2,4	2,4*	1,9	8,3
+ 4,5 m							3,8*	2,3	2,4*	1,6	8,9
+ 3,0 m					4,8*	3,3	3,7	2,2	2,5	1,4	9,3
+ 1,5 m	10,4*	8,6	7,9*	4,6	5,2	3,0	3,4	2,0	2,4	1,3	9,3
0	7,8*	7,8*	7,7	4,2	4,9	2,7	3,4	1,9	2,4	1,3	9,2
- 1,5 m	9,6*	7,6	7,5	4,0	4,7	2,6	3,3	1,8	2,6	1,4	8,7
- 3,0 m	12,9*	7,6	7,4	3,9	4,6	2,5	3,3	1,8	3,0	1,6	8,0
- 4,5 m	13,5*	7,9	7,5	4,0	4,7	2,6			3,9	2,1	6,8

FH 200E.3 Verstell-Ausleger

Höhe											
+ 6,0 m					4,3*	3,8	3,6*	2,4	2,3*	1,9	8,3
+ 4,5 m					4,8*	3,6	3,9*	2,3	2,3*	1,5	8,9
+ 3,0 m	11,9*	10,6	7,4*	5,4	5,3*	3,3	3,8	2,2	2,4*	1,4	9,2
+ 1,5 m	12,1*	8,6*	8,4	4,6	5,2	2,9	3,6	2,0	2,6	1,2	9,3
0	8,4*	7,6	7,7	4,1	4,8	2,6	3,4	1,8	2,4	1,2	9,1
- 1,5 m	10,0*	7,3	7,4	3,8	4,6	2,5	3,3	1,7	2,6	1,3	8,6
- 3,0 m	12,7*	7,4	7,3	3,8	4,6	2,4	3,2	1,7	3,0	1,6	7,9
- 4,5 m	9,2*	7,7	6,7*	3,9	4,7	2,5			3,8*	2,1	6,7

FH 200LC.3 Monoblock-Ausleger

Höhe											
+ 6,0 m							3,6*	3,2	2,4*	2,4*	8,3
+ 4,5 m							3,8*	3,1	2,4*	2,2	8,9
+ 3,0 m					4,8*	4,4	4,2*	3,0	2,5*	2,0	9,3
+ 1,5 m	10,4*	10,4*	7,9*	6,3	5,8*	4,0	4,5	2,8	2,7*	1,9	9,3
0	7,8*	7,8*	9,4*	5,9	6,2	3,8	4,4	2,7	3,0	1,9	9,2
- 1,5 m	9,6*	9,6*	9,7	5,6	6,0	3,6	4,2	2,6	3,4	2,0	8,7
- 3,0 m	12,9*	11,1	9,7	5,6	6,0	3,6	4,2	2,5	3,9	2,3	8,0
- 4,5 m	13,5*	11,2	9,1*	5,7	6,1	3,6			5,0	3,0	6,8

FH 200LC.3 Verstell-Ausleger

Höhe											
+ 6,0 m					4,3*	4,3*	3,6*	3,2	2,3*	2,3*	8,3
+ 4,5 m					4,8*	4,7	3,9*	3,1	2,3*	2,2	8,9
+ 3,0 m	11,9*	11,9*	7,4*	7,1	5,3*	4,4	4,1*	3,0	2,4*	2,0	9,2
+ 1,5 m	12,1*	12,1*	9,1*	6,3	6,1	4,0	4,4	2,8	2,6	1,9	9,3
0	8,4*	8,4*	9,9*	5,8	6,2	3,7	4,3	2,6	2,9	1,9	9,1
- 1,5 m	10,0*	10,0*	9,7	5,5	6,0	3,5	4,2	2,5	3,4	2,0	8,6
- 3,0 m	12,7*	10,9	8,9*	5,4	5,9	3,5	4,2	2,5	3,9	2,3	7,9
- 4,5 m	9,2*	9,2*	6,7*	5,6	4,8	3,6			3,8	3,0	6,7

**Alle Nutzlastwerte sind an der Lastöse des angebauten Baggerlöffels mit 1,25 facher Sicherheit gegen Kippen nach DIN 15019 II angegeben. Für Nutzlasten am Lasthaken (ohne Löffel, Löffelzylinder und Koppel) erhöhen sich die obigen Nutzlastwerte um 715 kg.

*Durch Hydraulikdruck begrenzte Nutzlast.

FH200.3

Standardausrüstung*

- Frostschutz
- Wartungslose Batterie
- Trockenluftfilter
- Innere und äußere Schalldämmung
- Elektr. Anlage 24 V, Hupe
- Kabine mit getönten Scheiben, Heizung und Radio
- Hydraulisch gedämpfter Sitz, gleichzeitig mit und unabhängig von Bedienungs-Konsole verstellbar
- Abgedichteter Drehkranz und gekapselte Verzahnung
- Integrierte Fahrmotore mit autom. Bremsen in Öl
- Schwenkmotor mit autom. Bremsen in Öl
- Werkzeuge
- Elektr. Betankungspumpe
- Überlast-Warnerinrichtung
- Abgedichtete Auslegergelenke
- Hydraulikanlage mit ETS-3 (Totales elektron. Kontroll-System), vorge-spanntem Tank, 2 regelbaren Axial-Kolbenpumpen, 5/4er Ventilblöcken und Zylindern mit Endlagendämpfung
- Freies Hydraulikventil
- Fußpedal- oder Handhebellenkung
- Elektron. Datenmonitor und Instrumentierung:
 - Quarzuhr
 - Anzeigen:
 - Wassertemperatur
 - Brennstoffstand
 - Betriebsstundenzähler
 - Warnlampen rot:
 - Batterie-Ladekontrolle
 - Motoröldruck
 - Luftfilterverstopfung
 - Motorüberhitzung (Wasser)
 - Kraftstoffrevers
 - Warnlampen blau:
 - Motoröl-, Hydrauliköl- und Kühlmit-telstand
- Betätigungen (Druckknopf) und Kon-trolleuchten für:
 - Scheibenwischer
 - Waschanlage
 - Baggerbeleuchtung
 - Warnsystem Ein/Aus
 - Niveauekontrollen
- ETS-3 mit
 - Betriebs- und Drehzahleinstellung (I, L, E, P)
 - Drehzahlrückstellung
 - Fahrstufenschalter
 - Ölwarmlauf
- Zentralisierte Auslegerabschmierung
- O-Ring-Abdichtungen an Schläu-chen und Leitungen
- Hydraulischer Kettenspanner
- Abgedichtete Ketten
- Dauergeschmierte Laufwerksrollen
- 3 Fahrgeschwindigkeiten
- Drehzahlrückstellung
- Ölaufwärmerinrichtung
- Kraftverstärker
- Greiferanbausatz mit Leitungen (kurz)
- Unterwagen-Ausrüstungen wahlw:
 - Standard mit 600 mm Platten
 - LC mit 600 mm Platten
 - E mit 500 mm Platten
- Ausleger- und Löffelausrüstung: Monoblockausleger, 2,4 m Löffelstiel, 1,00 m³ Löffel

Sonderausrüstung

- Schlauchplatz-Sicherheitsventil
- Anschlüsse und Leitungen für Ham-mer
- Stellzylinder-Ausrüstung (nur verfü-gbar für E- und LC-Unterwagen)
- Löffelstiele 2,0; 2,4; 2,9 und 3,5 m wahlweise
- Kettenplatten 500, 600, 700, 800 mm wahlweise je nach Unterwagen
- Greifer, hydr. drehbar, wahlweise mit Schwenkbremse, 260–800 l (400–1100 mm Breite) mit auswech-selbaren Schalen, wahlweise
- weitere Ausrüstungen auf Anfrage

Löffel (wahlweise)

Löffelinhalt SAE	Löffelinhalt CECE	Breite	Gewicht
0,27 m ³	0,26 m ³	500 mm	417 kg
0,52 m ³	0,45 m ³	750 mm	503 kg
0,62 m ³	0,53 m ³	850 mm	537 kg
0,78 m ³	0,66 m ³	1000 mm	634 kg
1,00 m ³	0,83 m ³	1200 mm	651 kg
1,10 m ³	0,91 m ³	1300 mm	698 kg
1,31 m ³	1,09 m ³	1500 mm	766 kg

FIAT-HITACHI

Baumaschinen

Postfach 1751
74007 Heilbronn/Neckar
Telefon (07131) 10 60
Fax 10 62 63

Druck-Nr. II 5420

KOOPS & CO
BAUMASCHINEN

22525 HAMBURG · DOERRIESWEG 2

☎ 040-54 39 39

Technische Daten und Abbildungen unverbindlich. Änderungen und Verbesserungen vorbehalten.

*Standardausrüstung für Deutschland; für andere Länder ist Art und Umfang der Standard- und Sonderausrüstung der jeweils geltenden Preisliste zu entnehmen. Fragen Sie Ihren autorisierten Händler.

Published by Central Communications and Sales Promotion New Holland - Printed n. 80809133 - Printed in Italy - 02/95 - Stamperia Artistica Nazionale Torino